

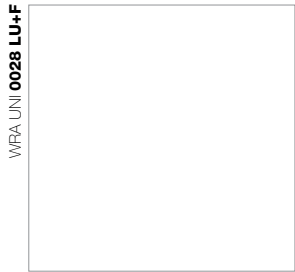


**VAN**

**CA**<sup>®</sup>

VANCAFORM  
HYDRO

BLANC BRILLANT+ABS BICOLOR  
WHITE GLOSSY+ABS BICOLOR



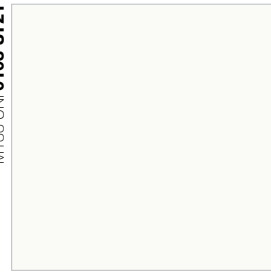
WRA UNI 0028 LU+F

BIANCO KOS



WRA FENIX 0032 NTM

BLANC / WHITE



M133 UNI 0103 ST21

BLANC ARCTIQUE / ARCTIC WHITE



WRA UNI 0606 FH

PORFIDO GESSO



WRA MIKA 3328 MIKA

ALU BROSSE / ALUMINIUM BRUSHED



WRA UNI 5001 ST21

ROVERO ROCK



WRA WOOD 4585 ALV

ROVERO WAFER



WRA WOOD 4584 ALV

VALLEY OAK



M133 WOOD 5103 ST88

COPPERFIELD



M133 STONE 5423 ST21

PORFIDO GRIGIO



WRA MIKA 3326 MIKA

METALO



WRA METALLO 5437 ST21

DROP



WRA MIKA 3416 MIKA

CRYPTIC GREY



WRA STONE 3419 URBAN

HIPSTER BRONZE



WRA METALLO 3392 FL

GALYPSO



WRA STONE 3420 LOSA

VOLGANIC / POLISHED CONCRETE



WRA STONE 5407 ST21

PORFIDO NERO



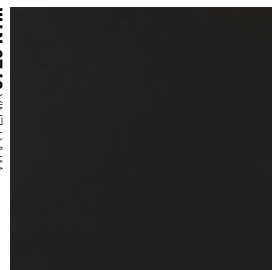
WRA MIKA 3329 MIKA

ROVERO CARBONE



WRA WOOD 4517 ALV

NERO INGO



WRA FENIX 0720 NTM

# VANCA<sup>®</sup>

## VANCAFORM HYDRO

GAMME DE 20 PLANS DE TRAVAIL **VANCAFORM**  
SUR AGGLO **HYDRO 38MM** DISPONIBLE EN

**410 X 64 X 4 CM. LIVRABLE AVEC CHANT POSTFORMÉ** PETIT RAYON (TYPE M133 – 3 DÉCORS) OU **CHANT DROIT** + ABS (TYPE WRA – 17 DÉCORS).  
GAMMA VAN 20 **VANCAFORM HYDRO** WERKBLADEN OP WATERWERENDE SPAAN **38 MM IN 410 X 640 X 4 CM. LEVERBAAR MET EEN STRAKKE POSTFORMING RAND** (TYPE M133 – 3 DECOREN) OF AFWERKING MET **STRAIGHT EDGE** ABS (TYPE WRA – 17 DECOREN).

Plans de travail **sur mesure** livrables dans tous les décors.

Plans de travail en **dimensions spéciales** et **autres profils postformés** livrables sur demande.

**HPL** stratifié décoratif haute pression en format **410 x 130 cm**.

Panneaux contrecollés: **HPL collé sur différents supports**. (MDF, agglo, panneaux lamellés collés, MTX<sup>®</sup> Bouleau finlandais) Couvre-chants **ABS 0,8** en largeur **43 mm**.

Werkbladen **op maat** beschikbaar in alle decoren.

Werkbladen in **speciale maten** en andere **postform profielen** leverbaar op aanvraag. **HPL** decoratieve hoogdruk laminaten in afwerking **410 x 130 cm**.

Verlijmde panelen: **HPL verlijmd op diverse kernen**. (MDF, spaan, blokplaat, MTX<sup>®</sup> Finse berk)

**ABS 0,8** kantenband breedte **43 mm**.

**410 x 64 x 4 CM** MODEL M133

**410 x 64 x 4 CM** MODEL WRA

FAMILY	VANCA CODE	M133	WRA
UNI	0103 ST21	✓	
STONE	5423 ST21	✓	
WOOD	5103 ST88	✓	

EMBALLÉ INDIVIDUELLEMENT / INDIVIDUEEL VERPAKT  
CHANT/KANT HPL INCLUS/INCLUSIEF : 4100 X 45 X 0,7MM

UNI	0028 LU+F		✓
	0606 FH		✓
	5001 ST21		✓
STONE	5407 ST21		✓
	3420 LOSA		✓
	3419 URBAN		✓
MIKA	3416 MIKA		✓
	3326 MIKA		✓
	3328 MIKA		✓
	3329 MIKA		✓
METALLO	5437 ST21		✓
	3392 FL		✓
WOOD	4517 ALV		✓
	4584 ALV		✓
	4585 ALV		✓
FENIX	0032 NTM		✓
	0720 NTM		✓

EMBALLÉ INDIVIDUELLEMENT / INDIVIDUEEL VERPAKT  
CHANT/KANT ABS INCLUS/INCLUSIEF : 2000 X 43 X 0,8MM

✓ EN STOCK CHEZ VANCA / OP STOCK BIJ VANCA

Des légères différences de coloris peuvent survenir entre les décors originaux et l'imprimé. Sous réserve de modifications dans ce programme.  
Kleine kleurverschillen kunnen zich voordoen tussen de originele decoren en de afgedrukte stalen. Wijzigingen in dit programma zijn mogelijk.